



Θεωρίες Προσωπικότητας και Ψυχολογία των Ατομικών
Διαφορών

Ψυχολογία Ιωαννίνων

Διδάσκουσα: Μαρία-Σοφία Παπαδρόσου PhD

I. Θεωρίες Προσωπικότητας και Ψυχολογία των Ατομικών Διαφορών

- Γιατί μελετάμε την προσωπικότητα;



Ορισμός της προσωπικότητας

Η προσωπικότητα είναι το σύνολο των χαρακτηριστικών που καθορίζουν τη μοναδικότητα του ατόμου.

Ο ορισμός περιλαμβάνει:

- Σταθερότητα (διαρκεί στον χρόνο)
- Συνέπεια (εμφανίζεται σε πολλές καταστάσεις)
- Μοναδικότητα (διαφέρει από άτομο σε άτομο)



Ορισμός της προσωπικότητας

Η προσωπικότητα δεν είναι μόνο συμπεριφορά, αλλά και:

- σκέψη
- συναίσθημα
- κίνητρα
- εσωτερικές διεργασίες



Παράδειγμα:

- Δύο άνθρωποι μπορεί να βιώνουν το ίδιο στρεσογόνο γεγονός, αλλά να αντιδρούν εντελώς διαφορετικά.

Τι είναι η Θεωρία της Προσωπικότητας;

Είναι ένα σύστημα ιδεών που προσπαθεί να εξηγήσει:

- πώς λειτουργεί η προσωπικότητα
- γιατί οι άνθρωποι διαφέρουν
- πώς προβλέπουμε συμπεριφορές



Οι θεωρίες δεν είναι απλές περιγραφές, αλλά μηχανισμοί εξήγησης.

Παράδειγμα:

- Ψυχαναλυτική θεωρία → έμφαση στο ασυνείδητο
- Συμπεριφορισμός → έμφαση στη μάθηση
- Εξήγησε ότι κάθε θεωρία απαντά σε διαφορετικά ερωτήματα και καμία δεν είναι πλήρης από μόνη της.

Εμπειρικά ελέγξιμη θεωρία

Μια θεωρία πρέπει να μπορεί να δοκιμαστεί με επιστημονικές μεθόδους.

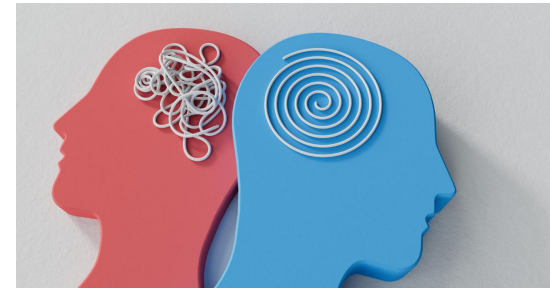
Αυτό σημαίνει ότι:

- οι έννοιες πρέπει να είναι μετρήσιμες
- οι υποθέσεις πρέπει να μπορούν να επιβεβαιωθούν ή να απορριφθούν

Παράδειγμα:

- Αν μια θεωρία λέει ότι το άγχος αυξάνει την αποφυγή, πρέπει να μπορούμε να το μετρήσουμε..

Οι θεωρίες που **δεν** μπορούν να ελεγχθούν εμπειρικά θεωρούνται φιλοσοφικές, όχι επιστημονικές.



Περιεκτική Θεωρία

Μια καλή θεωρία πρέπει να καλύπτει πολλά επίπεδα της ανθρώπινης λειτουργίας:

- βιολογικό
- γνωστικό
- συναισθηματικό
- κοινωνικό
- αναπτυξιακό



Μια θεωρία είναι περιεκτική όταν μπορεί να εξηγήσει:

- τόσο τις ομοιότητες όσο και τις διαφορές μεταξύ ανθρώπων
- τόσο την τυπική όσο και την παθολογική συμπεριφορά

Παράδειγμα:

- Το Big Five θεωρείται περιεκτικό γιατί περιγράφει μεγάλο εύρος χαρακτηριστικών.

Εφαρμογές – Από τη θεωρία στην πράξη

Οι θεωρίες **δεν** είναι αφηρημένες. Χρησιμοποιούνται στην πράξη.

Παραδείγματα εφαρμογών:

- Κλινική ψυχολογία → διάγνωση, θεραπευτικός σχεδιασμός
- Εκπαίδευση → κατανόηση μαθησιακών διαφορών
- Οργανωσιακή ψυχολογία → επιλογή προσωπικού, αξιολόγηση
- Συμβουλευτική → κατανόηση κινήτρων και συμπεριφοράς

Η εφαρμογή απαιτεί θεωρία που είναι:

- αξιόπιστη
- έγκυρη
- εμπειρικά τεκμηριωμένη



Ερωτήματα – Τι, Πώς και Γιατί;

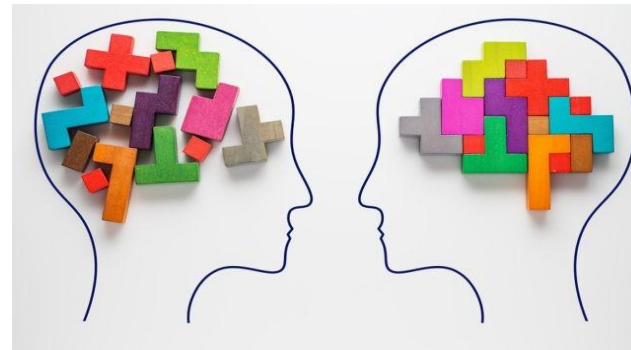
Οι ψυχολόγοι της προσωπικότητας προσπαθούν να απαντήσουν σε τρία βασικά ερωτήματα:

- **Τι** κάνει ένα άτομο μοναδικό;
- **Πώς** λειτουργεί η προσωπικότητά του;
- **Γιατί** συμπεριφέρεται με συγκεκριμένο τρόπο;

Αυτά τα ερωτήματα οδηγούν σε διαφορετικές θεωρητικές προσεγγίσεις.

Παράδειγμα:

- Το «τι» σχετίζεται με τα χαρακτηριστικά (traits).
- Το «πώς» σχετίζεται με γνωστικές διεργασίες.
- Το «γιατί» σχετίζεται με κίνητρα και ανάγκες.



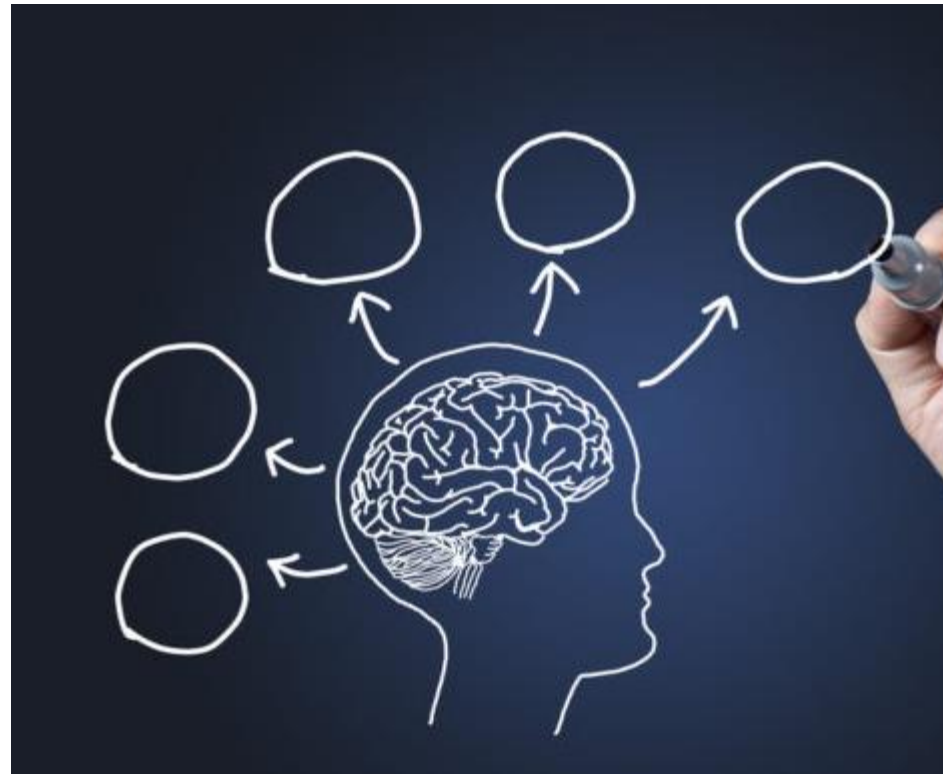
Επιστημονικά τεκμηριωμένες απαντήσεις

Η επιστήμη της προσωπικότητας βασίζεται σε:

- έρευνα
- μετρήσεις
- στατιστική ανάλυση
- θεωρητική ερμηνεία

Οι απαντήσεις πρέπει να είναι:

- αναπαραγωγίμες
- αντικειμενικές
- συμβατές με τα δεδομένα



Παράδειγμα:

- Η εξωστρέφεια σχετίζεται με αυξημένη θετική συναισθηματικότητα — αυτό έχει επιβεβαιωθεί σε πολλές έρευνες.

Τι είναι η δομή της προσωπικότητας

- Σταθερά στοιχεία που παραμένουν στον χρόνο
- Ψυχολογικά χαρακτηριστικά που διαφοροποιούν το άτομο
- Θεωρούνται οι δομικοί λίθοι της προσωπικότητας
- Αντίστοιχη χρήση με “μέρη σώματος”, “άτομα”, “μόρια” στη φυσική

Μονάδες Ανάλυσης

- Κάθε θεωρία χρησιμοποιεί διαφορετικές βασικές μεταβλητές
- Οι μονάδες ανάλυσης καθορίζουν πώς περιγράφουμε την προσωπικότητα
- Παράδειγμα: περιγραφή καρέκλας → βάρος, κόστος, ποιότητα
- Άρα: διαφορετικές μονάδες → διαφορετικές πληροφορίες για το ίδιο αντικείμενο

Γιατί είναι σημαντικές οι Μονάδες Ανάλυσης

- Μας βοηθούν να κατανοήσουμε τι μελετά κάθε θεωρία
- Εξηγούν γιατί δύο θεωρίες μπορεί να δίνουν διαφορετικές ερμηνείες για το ίδιο άτομο
- Επιτρέπουν τη σύγκριση θεωρητικών μοντέλων

Χαρακτηριστικά Προσωπικότητας

- Ορισμός χαρακτηριστικού: Σταθερή τάση συμπεριφοράς
- Παραδείγματα: Εξωστρέφεια, φιλικότητα, εργατικότητα, άγχος
- Τα χαρακτηριστικά είναι διαστάσεις (όχι κατηγορίες)
- Οι περισσότεροι άνθρωποι βρίσκονται στο μέσο της κατανομής
- Χρήση σε κλίμακες & τεστ προσωπικότητας

Πώς χρησιμοποιούμε τα χαρακτηριστικά

- Περιγράφουμε τάσεις συμπεριφοράς
- Συγκρίνουμε άτομα μεταξύ τους
- Ερμηνεύουμε προδιαθέσεις και μοτίβα
- Παράδειγμα: “Εξωστρεφής” → κοινωνικός, ενεργητικός, δραστήριος

Τύποι Προσωπικότητας

- Ο τύπος = σύνολο πολλών χαρακτηριστικών

Κλασικό μοντέλο:

- Σωματικά προσανατολισμένοι
- Νοητικά προσανατολισμένοι
- Συναισθηματικά προσανατολισμένοι

- Χρήσιμο για κατηγοριοποίηση, όχι για λεπτομερή ανάλυση

- Σύγχρονη έρευνα: εστίαση στη διαμόρφωση τύπων στην παιδική ηλικία

Συμπέρασμα

- Η δομή της προσωπικότητας αποτελεί θεμέλιο για όλες τις θεωρίες
- Οι μονάδες ανάλυσης καθορίζουν τι βλέπουμε και πώς το ερμηνεύουμε
- Τα χαρακτηριστικά και οι τύποι είναι συμπληρωματικές προσεγγίσεις

Ερωτήσεις;

Καλή επιτυχία στην προετοιμασία σας!

 Τμήμα Ψυχολογίας - Προετοιμασία Κατατακτηρίων